



ACCUEIL DE LOISIRS - 3 / 11 ANS

AVRIL 2026



ESPACE ASSOCIATIF CANTONAL
94 grande rue - 73210 Aime la Plagne
04 79 55 57 14 - accueil@eac-aime.com - www.eac-aime.com



Informations pratiques

Lieu de l'accueil de loisirs

Cali'Son (à coté de l'école du Pavillon) - 426 rue du Prince - 73210 Aime

Horaires de l'accueil de loisirs

Accueil du matin (en supplément) : **7h30 à 8h00**

Dépose des enfants : **8h00 à 9h00**

Récupération des enfants inscrits que le matin ou que l'après-midi : de **13h00 à 13h30** (prévoir le repas pour les enfants inscrits le matin)

Récupération des enfants : **16h30 à 17h30**

Accueil du soir (en supplément) : **17h30 à 18h15**

Repas à fournir

- Repas chaud (nous pouvons le réchauffer sur place) ou froid & goûter pour les journées au centre de loisirs
- Repas froid & goûter lorsque c'est une sortie à la journée en dehors du centre de loisirs
- Couverts, gourde d'eau et repas dans un sac au nom de l'enfant

Propreté

Dans le but d'accueillir au mieux vos enfants et d'assurer un service d'animation le plus qualitatif possible, seuls les enfants propres seront acceptés.

A prévoir dans le sac

Casquette (printemps/été) & bonnet l'hiver, gourde d'eau, doudou & tétine (si besoin pour les 3-5 ans) et repas (midi + goûter).

Sieste (groupe 3-5 ans)

Nous disposons d'une salle de sieste avec des lits pour les enfants qui ont besoin de faire la sieste en début d'après-midi (sous la surveillance d'un animateur).

Règlement intérieur & projet pédagogique

Merci de prendre connaissance de ces 2 documents.

Inscriptions

Par internet – Espace famille

Sur votre Espace famille si vous avez déjà créé un compte et rempli un dossier complet. Paiement uniquement en CB à l'inscription.

A l'accueil de l'EAC

Pendant les horaires d'ouverture (consultable sur notre site internet). Paiement par chèque, espèces, ANCV ou CESU.

Annulation

Les demandes d'annulation doivent se faire **par écrit** à :

accueil@eac-aime.com

- Une semaine avant : annulation = avoir pour vos prochaines factures
- Moins d'une semaine : la journée sera due sauf sur présentation d'un certificat médical

Tarifs en fonction du quotient familial CAF ou MSA

	QF1 (0 -350)	QF2 (351-500)	QF3 (501-650)	QF4 (651-800)	QF5 (801-950)	QF6 (951-1100)	QF7 (1101-1400)	QF8 (1400 et +)
Matin + repas	4.40 €	5.40 €	6.40 €	7.40 €	8.40 €	8.90 €	9.40 €	10.40 €
Après-midi	3.90 €	4.90 €	5.90 €	6.90 €	7.90 €	8.40 €	8.90 €	9.90 €
Journée	7.30 €	9.30 €	11.30 €	13.30 €	15.30 €	16.30 €	17.30 €	19.30 €
Forfait 5 jours	30 €	40 €	50 €	60 €	70 €	75 €	82.50 €	90 €
Accueil matin ou soir	0.50 €	0.50 €	0.50 €	0.50 €	0.50 €	0.50 €	0.50 €	0.50 €

En l'absence d'un justificatif de QF, le tarif maximum sera appliqué.

L'équipe des vacances d'Avril



Perrine
Directrice ad.



Marine
Directrice



Tihane



Salomé



Noémie



Rebecca



Louise



Clarisse



Grégoire



Eliott



Programme des 3-5 ans (maternelle)

Lundi 6 avril

FERMÉ
(FÉRIÉ)



Mardi 7 avril

**Machine à voyager
dans le temps**
Activité manuelle



**Sauvons les
extraterrestres**
Grand jeu

Mercredi 8 avril

Médiathèque



**Mon monde parfait &
goûter spectacle**

Jeudi 9 avril

Mon robot
Activité manuelle



Expériences scientifiques

Vendredi 10 avril

**Planétarium &
entraînement d'astronaute**
Motricité



**Création d'un vaisseau
spatial**
Activité manuelle

Pour le mercredi 8 avril : récupération des enfants à 17h à la salle de spectacle.

Thème de la semaine : Voyage dans le futur



Programme des 3-5 ans (maternelle)

Lundi 13 avril

Art rupestre
Activité manuelle



Chasse & cueillette
Jeu de piste

Mardi 14 avril

Cuisine "Speckkuchen en interG"



Bingo du passé
Jeu

Mercredi 15 avril

Musée des traditions populaires à Moutiers

Sortie



Mon château médiéval
Activité manuelle

Jeudi 16 avril

Pantathlon antique
Jeux sportifs



Le bouclier d'Astérix & Obélix
Activité manuelle

Vendredi 17 avril

Montgolfière
Activité manuelle



Disco club

Thème de la semaine : Retour vers le passé



Programme des 6-8 ans (CP au CE2)

Lundi 6 avril

FERMÉ

(FÉRIÉ)



Mardi 7 avril

Ma ville du futur

Activité manuelle



Grande enquête du futur

Jeu de piste

Mercredi 8 avril

La cuisine de demain

Activité culinaire



**Quand je serai grand(e),
les humains du futur &
goûter spectacle**

Jeudi 9 avril

**Sortie à la journée
à Annecy**

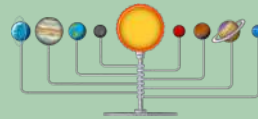
à la Turbine à Sciences



Vendredi 10 avril

Sauve ta planète

Grand jeu



**Planétarium & système
solaire suspendu**

Activité manuelle

Mercredi 8 avril : récupération des enfants à 17h à la salle de spectacle.

Jeudi 9 avril : le retour est prévu à 17h.

Thème de la semaine : Voyage dans le futur



Programme des 6-8 ans (CP au CE2)

Lundi 13 avril

Fresque préhistorique

Activité manuelle



Les épreuves de l'Olympe

Jeu sportif

Mardi 14 avril

Boule de graines & chasse aux oeufs



Médiathèque

Mercredi 15 avril

Course d'orientation patrimoine à Aime



Sauvons le royaume !

Création d'un château & jeu

Jeudi 16 avril

Sortie à la journée

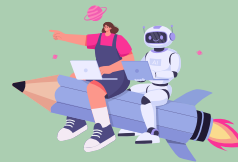
Village musée de la Combe de Savoie



Vendredi 17 avril

Voyage retour en 2026

Grand jeu



Disco club

Thème de la semaine : Retour vers le passé



Programme des 9-11 ans (CM1-CM2)

Lundi 6 avril

FERMÉ

(FÉRIÉ)



Mardi 7 avril

InterG avec la petite enfance



Machine à voyager dans le temps

Mercredi 8 avril

Imaginons le futur de 2060



Colorado luge avec le QJ

Jeudi 9 avril

Fresque du climat
Activité manuelle



JT du futur

Vendredi 10 avril

Sauve ta planète en 2126
Grand jeu



Planétarium & capsule temporelle
Activité manuelle

Mercredi 8 avril : départ à 13h. Tenue de ski + casque obligatoire.

Thème de la semaine : Voyage dans le futur



Programme des 9-11 ans (CM1-CM2)

Lundi 13 avril

Mission machine à rémonter le temps

Grand jeu



Moi dans une autre époque

Mardi 14 avril

Jeux d'autrefois



Course d'orientation patrimoine

Mercredi 15 avril

Frise chronologique vivante



Time's up du passé

Jeudi 16 avril

Sortie à la journée

Village musée de la Combe de Savoie



Vendredi 17 avril

Voyage retour en 2026

Grand jeu



Disco club

Thème de la semaine : Retour vers le passé



Informations diverses

L'écho des étoiles (planétarium)

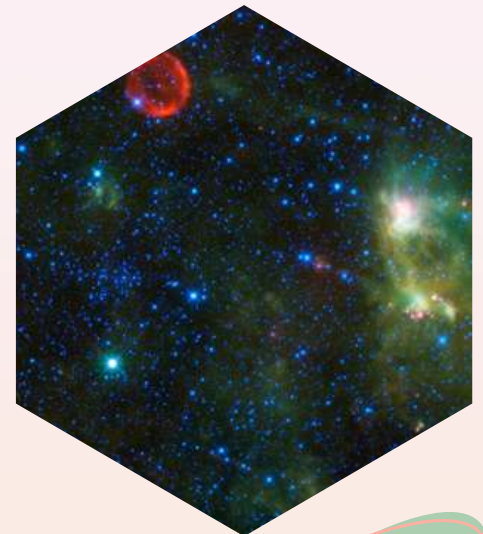
Franck Razafimaharo est ingénieur physicien et professeur agrégé de sciences physiques et anime des ateliers d'astronomie depuis vingt années. Il a été formateur d'enseignants au niveau académique pour le Rectorat de Grenoble.

Village musée de la Combe de Savoie

Le Village-Musée de la Combe de Savoie, est un écomusée se trouvant dans le coteau de la rive droite de l'Isère, entre Montmélian et Albertville. Le site se trouve dans un coteau arboré où l'on découvre plus de 50 essences différentes qui ont poussé naturellement après l'abandon des vignes au tout début du XXIème siècle, victimes du phylloxéra, de la guerre et de l'industrialisation.

La Turbine à sciences

Au carrefour de la science, de la culture et de l'innovation, le Centre de Culture Scientifique Technique et Industrielle, la Turbine sciences, est un lieu privilégié pour une découverte ludique et éducative des sciences en famille et entre amis. La Turbine sciences est un lieu qui s'anime toute l'année avec des expériences vouées à enrichir petits et grands... Un lieu où il est permis de toucher, manipuler, explorer sans limites et surtout d'apprendre en s'amusant ! Le public est acteur de sa visite à travers les expositions, les conférences, les ateliers, l'espace numérique (devenu le QG des ados et des seniors) et de nombreux événements.





ESPACE ASSOCIATIF CANTONAL
94 grande rue - 73210 Aime la Plagne
04 79 55 57 14 - accueil@eac-aime.com
www.eac-aime.com



LE DÉPARTEMENT

