

ACCUEIL AU CALI'SON

Chaque jour des vacances, vous avez la possibilité d'amener vos enfants avant l'ouverture du quartier jeunes au Cali'son dès 8h00.

Pour ce faire, il vous suffit de le préciser lors de l'inscription par mail ou à l'accueil de l'EAC. (Tarif de l'accueil dans le tableau ci-contre)

Votre enfant sera accueilli au Cali'son par l'équipe de l'ALSH (3/11 ans) et viendra au quartier jeunes à l'heure prévue du début de l'activité.

INSCRIPTION OBLIGATOIRE.



EN DEHORS DES HORAIRES D'OUVERTURE du quartier jeunes (indiqués sur le programme) le quartier jeunes **N'EST PAS OUVERT** et les jeunes restent sous la responsabilité des parents.

En 6^{ème}, les jeunes ont le choix !

L'année de leur 6^{ème}, les jeunes peuvent s'inscrire à l'accueil de loisirs et/ou au quartier jeunes: c'est comme ils veulent !

Informations sur les activités

Contactez
Tino au 06.31.45.79.16 ou au
06.87.39.00.93

NAVETTES GRATUITES

Ce service est proposé lors des journées en horaires décalés, **seulement à l'aller**. Pour en bénéficier, il faut impérativement le préciser lors de l'inscription !



Pas de navette Centron pendant ses vacances

Le programme peut être modifié en fonction des conditions météorologiques et des annonces gouvernementales



QUAND ET COMMENT S'INSCRIRE ?



SUR PLACE : à l'accueil de l'EAC dès le **LUNDI 16 FÉVRIER** selon les horaires suivants :
Lundi: 9h/12h - 14h/17h30 / Mardi: 9h/12h - 16h/18h30 / Mercredi: 9h/12h - 14h/18h
Jeudi: 9h/12h - 14h/17h30 / Vendredi: 14h/17h30
Moyen de paiement: chèques bancaires, chèques vacances, cesu, espèces.



PAR INTERNET : à partir du **LUNDI 16 FÉVRIER** en envoyant un mail avec les dates désirées à accueildeloisirs@eac-aime.com (les mails seront uniquement pris en compte à partir de cette date et selon l'ordre d'arrivée dans la boîte mail)



Un mail de confirmation vous sera adressé pour vous confirmer l'inscription de votre enfant. Nous ne pouvons pas traiter les mails la nuit, le weekend et en dehors des horaires d'ouverture de l'accueil, il se peut donc que votre mail ne soit pas traité instantanément. Aussi, c'est bien le retour de mail qui confirmera l'inscription (parfois sur liste d'attente) de votre enfant.



DOCUMENT :

Si votre enfant n'a jamais été inscrit, remplissez la fiche individuelle de l'enfant, téléchargeable dans la rubrique Enfance du site et envoyez la par email avec vos dates désirées.



Vous pouvez appeler l'accueil de l'EAC au 04.79.55.57.14 pour de plus amples informations (uniquement sur les horaires de l'accueil)

TARIFS EN FONCTION DU QUOTIENT FAMILIAL CAF, MSA

Pour connaître le prix des activités, il faut se référer aux logos ci-dessous !

	QF1 (0-350)	QF2 (351-500)	QF3 (501-650)	QF4 (651-800)	QF5 (801-950)	QF6 (951-1100)	QF7 (1101-1400)	QF8 (1401 et +)
Accueil matin	0,50 €	0,60 €	0,70 €	0,80 €	0,90 €	1,00 €	1,10 €	1,20 €
	3,90 €	4,90 €	5,90 €	6,90 €	7,90 €	8,40 €	8,90 €	9,90 €
	7,30 €	9,30 €	11,30 €	13,30 €	15,30 €	16,30 €	17,30 €	19,30 €

- Avantage fratrie à partir du 2^{ème} enfant : réduction de 0,50 € par jour pour une inscription à la journée
- En l'absence d'un justificatif du quotient familial récent, le tarif maximum sera appliqué

Annulation



Toute annulation doit s'effectuer 48h ouvrés avant l'activité par écrit (mail, poste, boîte aux lettres de l'EAC) et donnera lieu à un avoir utilisable aux autres vacances. Passé ce délai, l'inscription restera encaissée, sauf si un certificat médical nous est fourni.

Parce que l'EAC porte des valeurs que je partage

Parce que l'EAC répond à mes attentes, mes besoins et propose des activités qui m'intéressent

Parce que l'EAC fait vivre mon territoire

Parce que 5€ pour soutenir tout ça, toute l'année, c'est pas cher

J'adhère !

Espace Associatif Cantonal
Centre socioculturel
94 grande rue - 73210 AIME
04 79 55 57 14
www.eac-aime.com
accueil@eac-aime.com



Quartier Jeunes

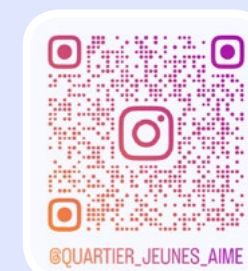
DU LUNDI 6 AU
VENDREDI 17 FÉVRIER

HIVER
2023

Tu veux suivre ce qu'il se passe au quartier jeunes toute l'année? Abonne toi à l'instagram:



[@quartier_jeunes_aime](https://www.instagram.com/quartier_jeunes_aime)



Quartier Jeunes

Route de la fortune à Aime
Ancienne école de musique
derrière la coopérative laitière



Du 6 au 10 février

Lundi 6 février

 **TRICKSHOT & JEUX VIDEO AU QJ**

14h/21h - RDV au Quartier Jeunes

Navette aller possible (voir au dos)



Jeux d'adresse et de précision



Mardi 7 février

 **YOONER SUR PISTE**

10h/17h - RDV au Quartier Jeunes

Accueil possible au Cali'Son (voir au dos)



Pense bien à prendre tes affaires de neiges, change, casque, masque et forfait de ski



Mercredi 8 février

 **INITIATION BUSHCRAFT**

11h/18h - RDV au Quartier Jeunes

Accueil possible au Cali'Son (voir au dos)



Pense bien à prendre tes affaires de neiges, de grosses chaussures et un change



Jeudi 9 février

 **JEUDI JE CHOISI AU QJ**

14h/20h - RDV au Quartier Jeunes

Navette aller possible (voir au dos)

Pense à amener des jeux à faire découvrir au autres.



Vendredi 10 février

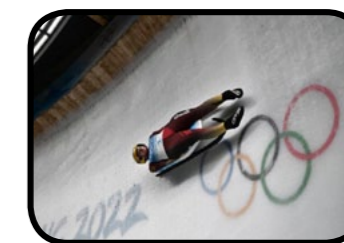
 **SCULPTURE SUR ARGILE & INITIATION LUGE SUR GLACE**

10h/17h - RDV au Quartier Jeunes

Accueil possible au Cali'Son (voir au dos)



La luge est une discipline Olympique qui se pratique à partir de 8 ans. Pour ce faire, il faut s'allonger sur le dos sur un engin, les pieds en avant, et se laisser descendre dans la piste en glace de bobsleigh de la Plagne (unique piste en France). La luge se contrôle grâce à certains mouvements du corps.



Pour y participer, il est nécessaire de remplir un formulaire qui vous sera envoyé en fonction de l'inscription et qui devra être à renvoyer avant le mardi 7 février à: animjeunesse@eac-aime.com

Du 13 au 17 février

Lundi 13 février

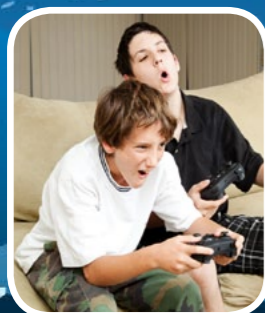
 **SKI ET JEUX VIDEO AU QJ**

10h/17h - RDV au Quartier Jeunes

Accueil possible au Cali'Son (voir au dos)



Pense bien à prendre tes affaires de neiges, change, casque, masque et forfait de ski



Mardi 14 février

 **JOURNEE SUR LES AVALANCHES**

10h/17h - RDV au Quartier Jeunes

Accueil possible au Cali'Son (voir au dos)



Pense bien à prendre tes affaires de neige et de grosses chaussures.



Mercredi 15 février

 **COUPE DU MONDE DE SKI** (parallèle femme et homme)

9h/17h - RDV au Quartier Jeunes

Accueil possible au Cali'Son (voir au dos)



Pense à prendre tes affaires chaudes et des chaussures de neige.



Jeudi 16 février

 **JEUDI JE CHOISI AU QJ**

14h/20h - RDV au Quartier Jeunes

Navette aller possible (voir au dos)

Tu peux amener des jeux ou activités à présenter aux autres.



Vendredi 17 février

 **LOOPSTATION AU QJ LUGE SUR GLACE**

10h/17h - RDV au Quartier Jeunes

Accueil possible au Cali'Son (voir au dos)



La luge est une discipline Olympique qui se pratique à partir de 8 ans. Pour ce faire, il faut s'allonger sur le dos sur un engin, les pieds en avant, et se laisser descendre dans la piste en glace de bobsleigh de la Plagne (unique piste en France). La luge se contrôle grâce à certains mouvements du corps.



Pour y participer, il est nécessaire de remplir un formulaire qui vous sera envoyé en fonction de l'inscription et qui devra être à renvoyer avant le mardi 14 février à: animjeunesse@eac-aime.com



Selon les logos, reporte-toi à la grille des tarifs au dos pour connaître le coût de l'activité à laquelle tu souhaites participer ;)

Fonctionnement des repas au Quartier Jeunes:



Repas offert par l'EAC



Prévoir un pique-nique

En dehors des jours en extérieur ou "repas offert", si tu veux déjeuner au quartier Jeunes, tu trouveras sur place de quoi faire réchauffer ton repas.